

**ZAŁĄCZNIK NR 1 DO UCHWAŁY NR XXVI/276/01**  
**RADY MIEJSKIEJ W MSZCZONOWIE**  
 z dnia 27 marca 2001  
**RYSunEK NR 1**  
**ZMIANY MiejsCOWEGO PLANU**  
**OGÓLNEGO ZagOSPODAROWANIA**  
**PRZESTRZENNEGO GMINY MSZCZONÓW**  
 Wreś Chudolipie dz. nr 26/1  
 skala 1:1000

**AKTUALIZACJA MAPY DLA  
 CELÓW PROJEKTOWYCH**

SKALA 1: 1000  
 Sekcja nr 272.442.151 i 153  
 Teren aktualizowany oznakowano  
 kolorem czerwonym lit. A,B,C,D

Nie wyklucza się istnienia w terenie  
 urządzeń podziemnych które nie  
 zostały odnotowane podczas wykonywania  
 inwentaryzacji geodezyjnej lub które nie  
 zostały zgłoszone do uinwentaryzowania  
 przed usypaniem.

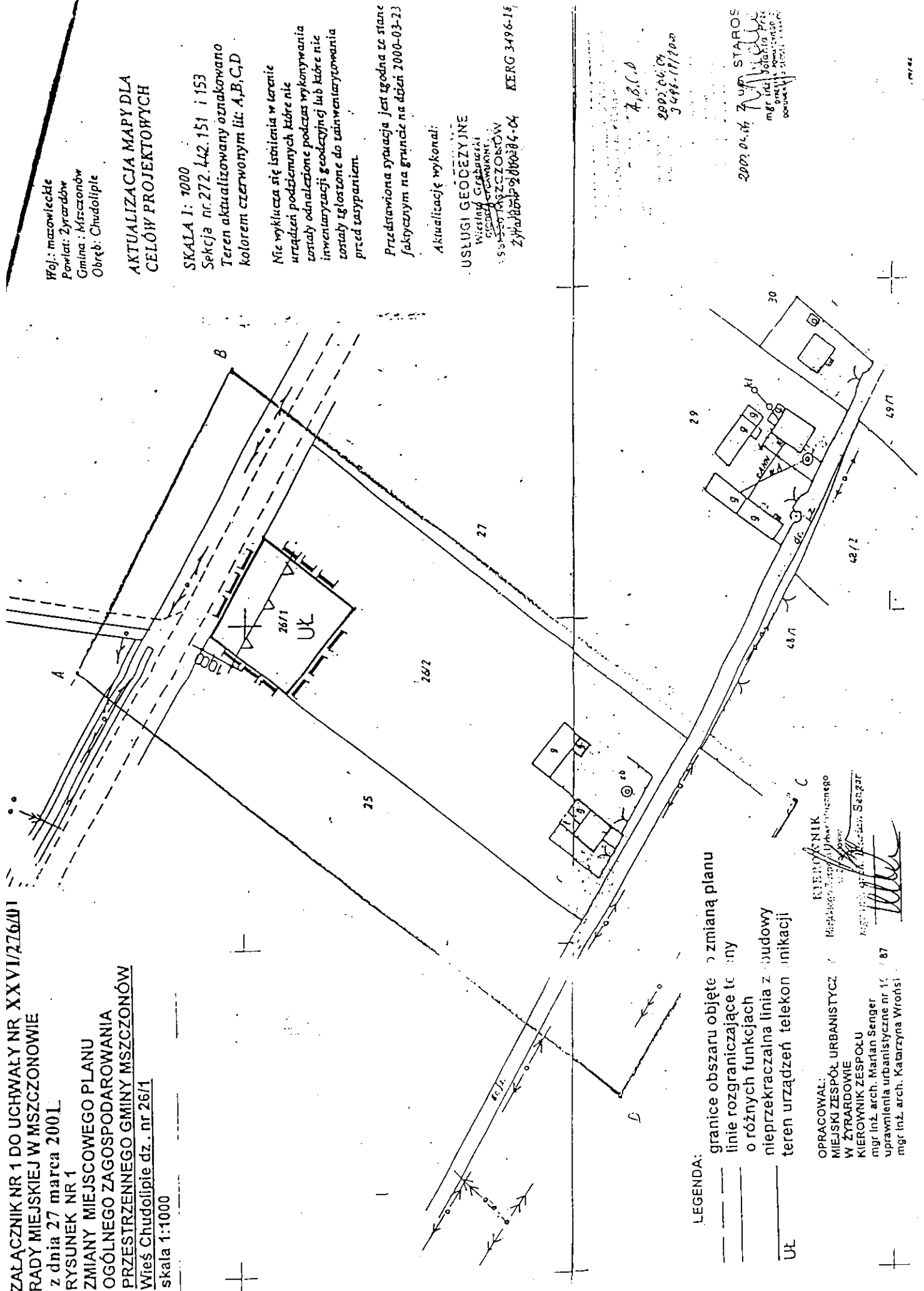
Przedstawiona sytuacja jest zgodna ze stanem  
 faktycznym na gruncie na dzień 2000-03-23

Aktualizację wykonali:

USŁUGI GEODEZYJNE  
 Wiesław Grabowski  
 Stanisław Kozłowski  
 SŁOŻYMIAN ZCZOSÓW  
 Zyrardów 200084-04 KERG 3496-14

A, B, C, D  
 2001.06.04  
 3496-19/1000

2001.06.04 ZUR STAROS  
 mgr inż. Katarzyna Wronińska  
 kierownik zespołu  
 mgr inż. Marian Senger  
 kierownik zespołu



**LEGENDA:**  
 --- granice obszaru objętego zmianą planu  
 --- linie rozgraniczające tereny o różnych funkcjach  
 --- nieprzekraczalna linia zabudowy  
 --- teren urządzeń telekomunikacji  
 UK

**OPRACOWAŁ:**  
 MIEJSKI ZESPÓŁ URBANISTYCZNY W ZYRARDOWIE  
 KIEROWNIK ZESPOŁU mgr inż. arch. Marian Senger  
 KIEROWNIK MIEJSKIEGO ZESPÓŁU URBANISTYCZNEGO mgr inż. arch. Katarzyna Wronińska  
 mgr inż. arch. Katarzyna Wronińska