

woj.mazowieckie
pow.Żyrardów
gm.Mszczonów
obr.OSUCHÓW
dz.nr.159/1

**MAPA NINIEJSZA MOŻE SŁUżyć
DO CELÓW PROJEKTOWYCH**

skala 1:500

Mapa niniejsza powstała
z dwukrotnego powiększenia
sekcji nr.272.444.033
272.444.034
272.444.081
272.444.082

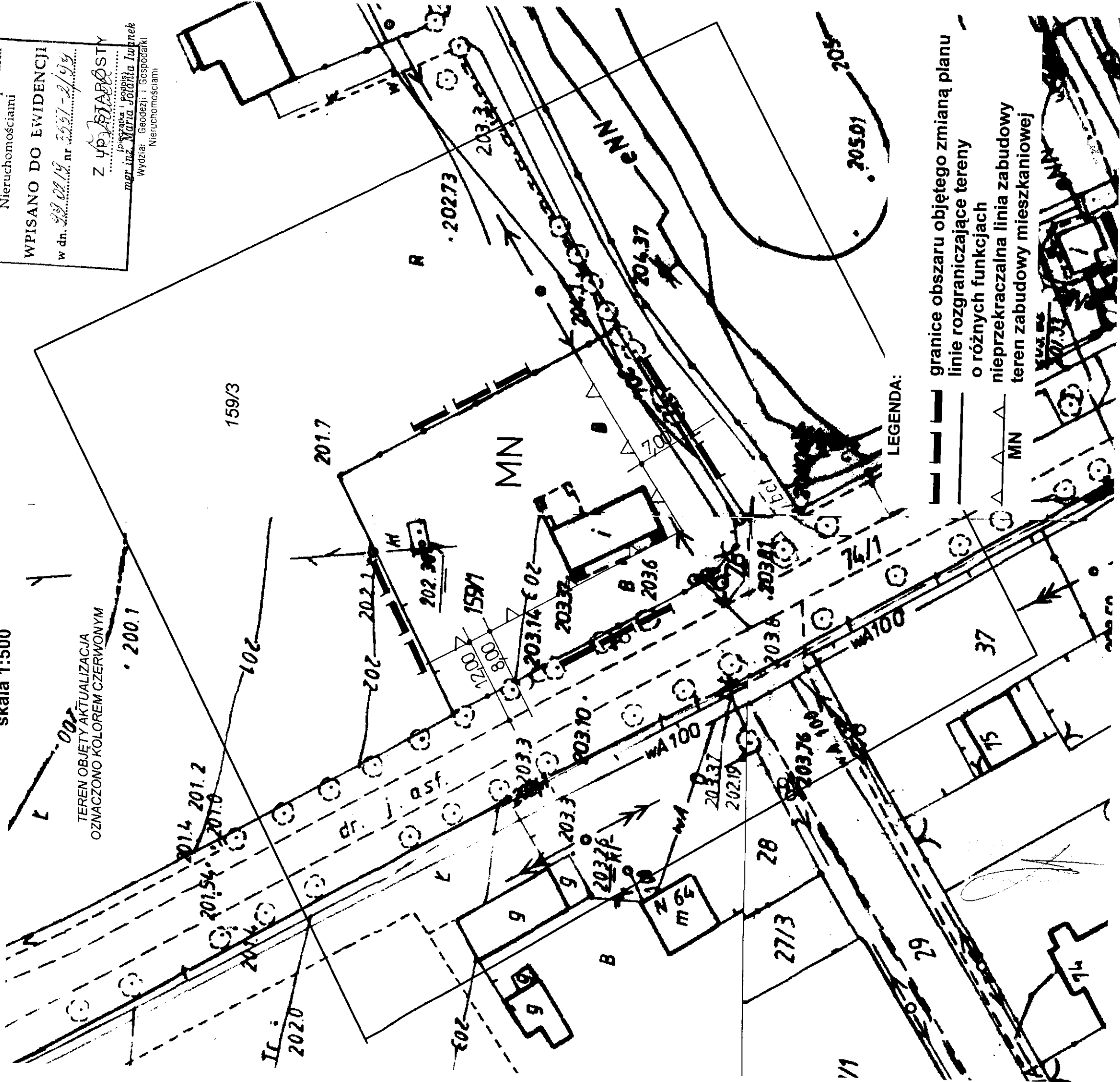
mgr inż. arch. Katarzyna Wrońska
upr. bud. WA 226/01, upr. urb. 1624
Żyrardów, ul. Waryńskiego 6
tel. 0-601 31-65-95

**ZALĄCZNIK NR 2 DO UCHWAŁY NR IV/22/03
RADY MIEJSKIEJ W MSZCZONOWIE
Z DNIA 12 LUTEGO 2003 ROKU
RYSUNEK NR 2
ZMIANY MIEJSCOWEGO PLANU
OGÓLNEGO ZAGOSPODAROWANIA
PRZESTRZENNEGO GMINY MSZCZONÓW
Wieś Osuchów dz. nr 159/1
skala 1:500**

Przedstawiona sytuacja jest zgodna
ze stanem faktycznym na gruncie
na dzień 10.02.1999

GEODETA UPRAWNIENY
Marcin Koszałka
nr sw. 9453
96-320 Mszczonów, ul. - Cieszna 6 m. 35
tel. 15-40

STAROSTWO POWIATOWE
w Żyrardowie
Wydział Geodezji i Gospodarki
Nieruchomościami
WPISANO DO EWIDENCJI
w dn. 29.08.19 nr 2037-2/99
Z UP. STAROSTY
mgr inż. *Janina Iwanek*
Wydział Geodezji i Gospodarki
Nieruchomościami



- LEGENDA:
- granice obszaru objętego zmianą planu
 - - - linie rozgraniczające tereny o różnych funkcjach
 - ▲ nieprzekraczalna linia zabudowy
 - teren zabudowy mieszkaniowej