

FRAGMENT MAPY ZASADNICZEJ
SKALA 1:1000 NR ARK. 212.442.034
OBIEKT (OBREB) ZBIROZA
woj. MAZOWIECKIE
gm. Mszczonów

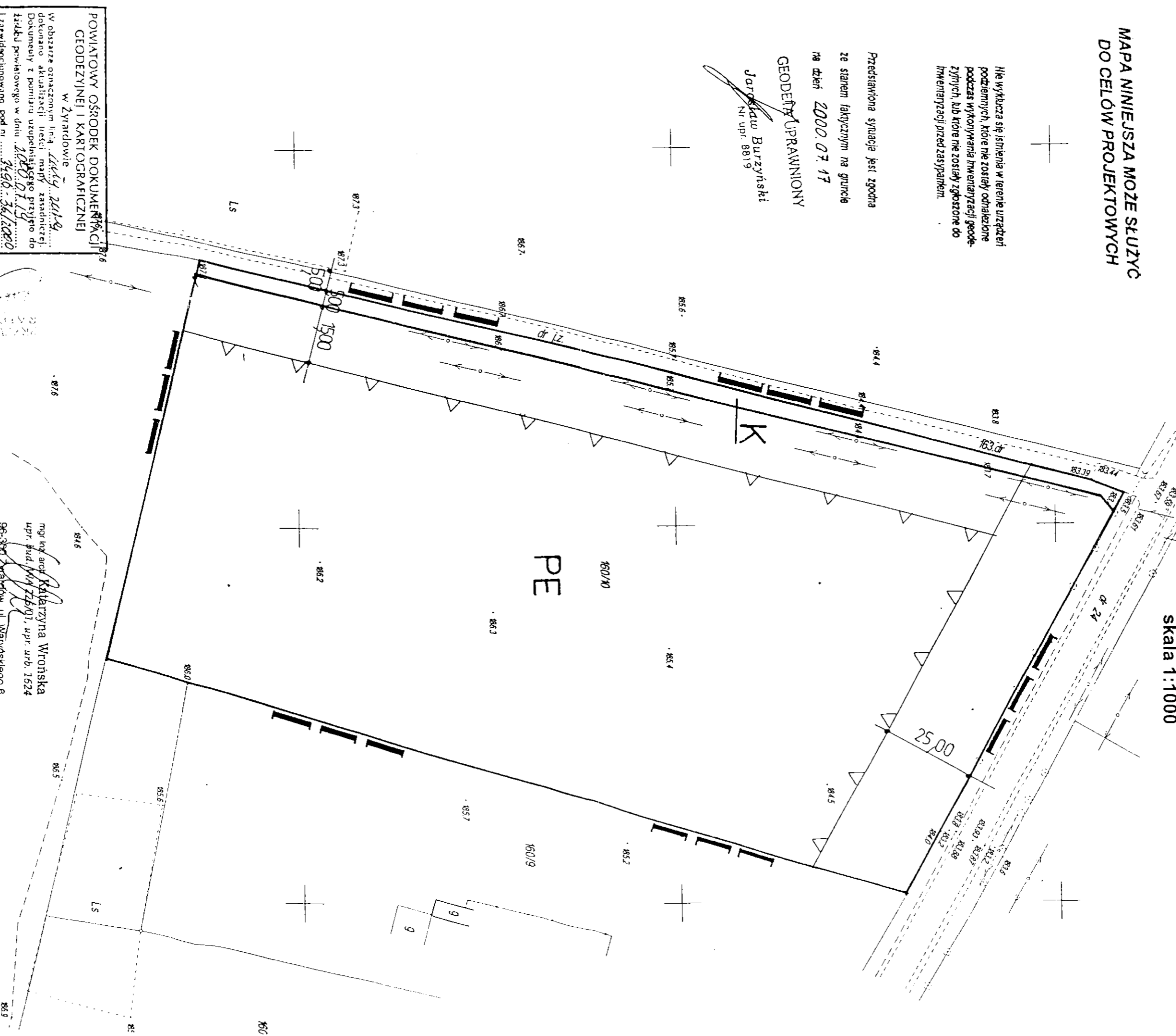
MAPA NINIEJSZA MOŻE SŁUŻYĆ
DO CELÓW PROJEKTOWYCH

Nie wyklucza się istnienia w terenie urządzeń
podziemnych, które nie zostały odnotowane
podczas wykonywania inwentaryzacji geode-
zyjnych, lub które nie zostały zgłoszone do
inwentaryzacji przed zasypaniem.

Przedstawiona sytuacja jest zgodna
ze stanem faktycznym na gruncie
na dzień 2000.07.17

GEODETA UPRAWNIIONY
Jarosław Burzyński
Nr upr. 8819

ZAŁĄCZNIK NR 1A DO UCHWAŁY NR IV/23103
RADY MIEJSKIEJ W MSZCZONOWIE
Z DNIA 12 lutego 2003 roku
RYSUNEK NR 1A
ZMIANY MIEJSCOWEGO PLANU
OGÓLNEGO ZAGOSPODAROWANIA
PRZESTRZENNEGO GMINY MSZCZONÓW
Wież Zbiroża dz. nr 160/10
skala 1:1000



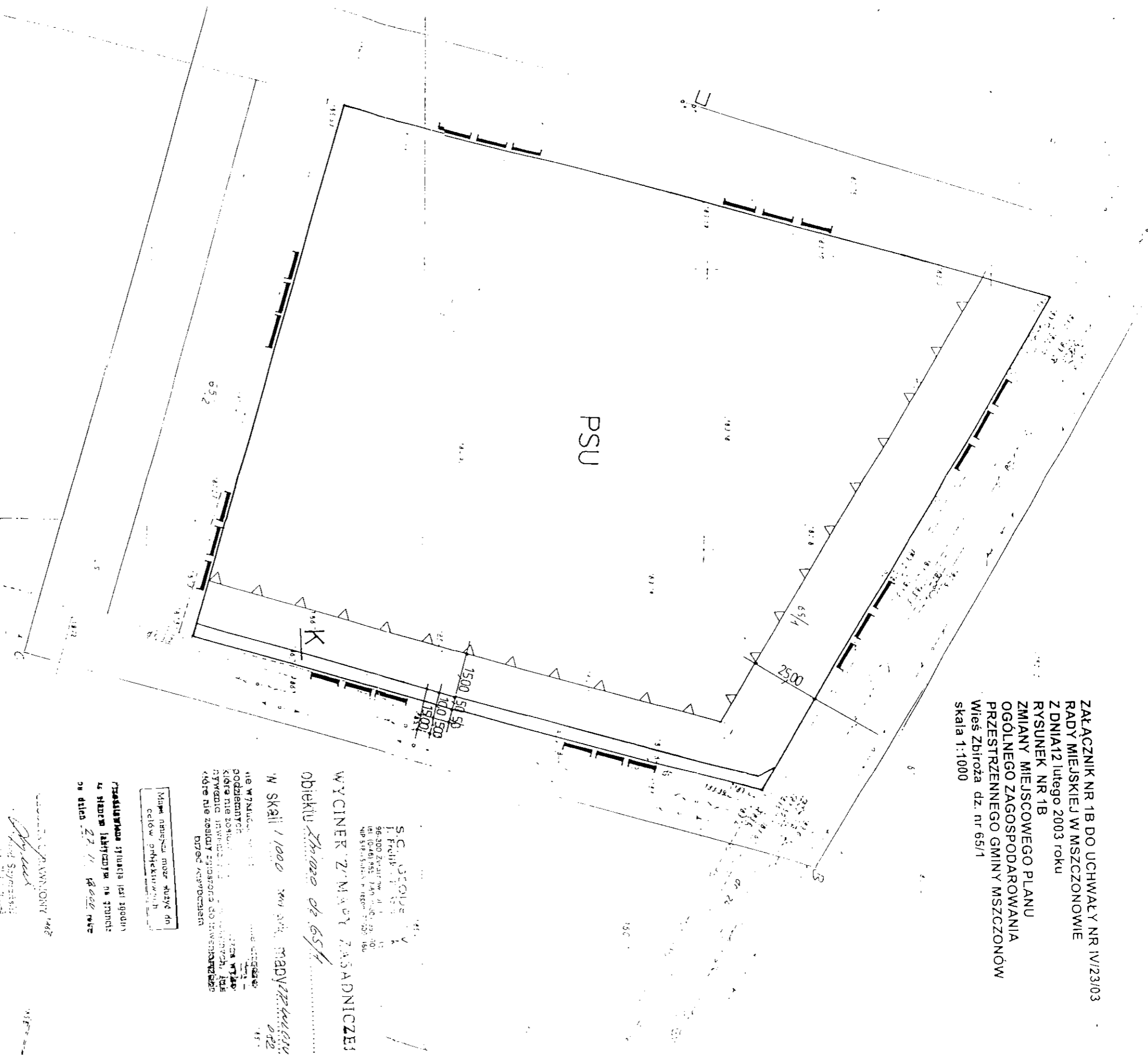
POWIATOWY OŚRODEK DOKUMENTACJI
GEODEZYJNEJ I KARTOGRAFICZNEJ
w Żyrardowie
W obszarze oznaczonym linią 22444/2011/9
dokonano aktualizacji treści mapy zasadniczej.
Dokumenty z pomiaru uzupełniającego przysięgo do
książki powiatowego w dniu 2000.07.17
I zatwierdzone pod nr 1496-34/2000
Niniejsza mapa może służyć do celów projektowych.
Projektowane obiekty budowlane wymagające pozwolenia
na budowę podlegają wyliczeniu linii inwentaryzacji pomiaru
nawet jeżeli przez podmiot upr. do wyk. prac geodezyjnych
Żyrardów, dnia 2000.07.19 1113 824805

LEGENDA:
granicze obszaru objętego zmianą planu
linie rozgraniczające tereny
o różnych funkcjach
nieprzekraczalna linia zabudowy
teren powierzchniowej eksploatacji oraz
tereny dróg dojazdowych i komunikacji
PE, K

mgr inż. arch. Katarzyna Wrońska
upr. bud. W/4 ZB/01, upr. urb. 1624
96-300 Żyrardów, ul. Waryńskiego 6
tel. 0-601 31-65-95

162
kop. ZWRU

ZAŁĄCZNIK NR 1B DO UCHWAŁY NR IV/23/03
 RADY MIEJSKIEJ W Mszczonowie
 Z DNIA 12 lutego 2003 roku
 RYSUNEK NR 1B
 ZMIANY MIEJSCOWEGO PLANU
 OGÓLNEGO ZAGOSPODAROWANIA
 PRZESTRZENNEGO GMINY MSZCZONÓW
 Wieś Zbizoża dz. nr 65/1
 skala 1:1000



- LEGENDA:
- granice obszaru objętego zmianą planu
 - linie rozgraniczające tereny o różnych funkcjach
 - nieprzekraczalna linia zabudowy
 - teren zabudowy przemysłowo – składowo – usługowej i komunikacji

S.C. DEQUER
 I. FUCHT
 06-300 Złotów, ul. 1
 06-20461 951, 240 70-00, 29 100
 NIP 516-500-000, e: dequ@dequ.pl

WYCINEK Z MAPY ZASADNICZEJ
 obiektu *Zbizoża dz. 65/1*

W SKALI 1:1000 WYKONANA PRZEZ
MADYŻANOWICZ

nie wznosić obiektów, budowli, ogrodzeń, urządzeń, które nie zostały przewidziane w niniejszym projekcie, które nie zostały zgłoszone do Urzędu Gminy przed rozpoczęciem robót ziemnych.

Mapa nawiązuje do celów projektowych

Przebiegająca linia jest zgodna z historią zabudowy na gruncie dz. nr 65/1, 66/1, 67/1

Andrzej Szymanski
 14.02.2003

28.11.2002
5000-10000

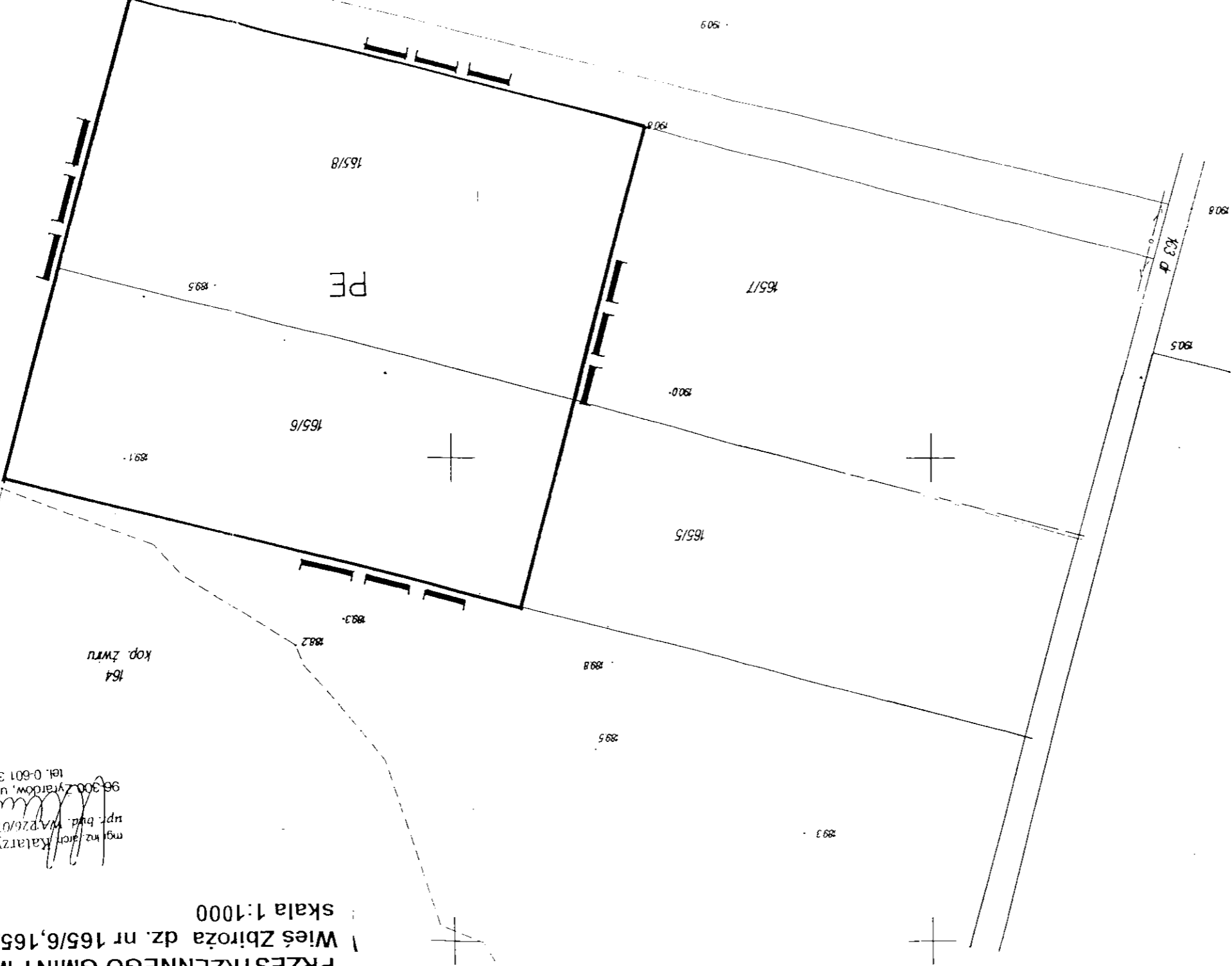
2 UD. STAJOSI

Urząd Gminy Mszczonów
 ul. Wolności 100, 06-300 Złotów
 tel. 240 70 00, 240 70 01
 fax 240 70 00, 240 70 02

ZAŁĄCZNIK NR 1C DO UCHWAŁY NR IV/23/03
 RADY MIEJSKIEJ W MSZCZONOWIE
 Z DNIA 12 lutego 2003 roku
 RYSUNEK NR 1C
 ZMIANY MIEJSCOWEGO PLANU
 OGÓLNEGO ZAGOSPODAROWANIA
 PRZESTRZENNEGO GMINY MSZCZONÓW
 WIEŚ ZBIROZA DZ. NR 165/6, 165/8
 skala 1:1000

mgr inż. Katarzyna Wronska
 ul. Waryńskiego 6
 96-300 Zyrardów, tel. 0-601 31-65-98
 npr. bud. W. A. 26/01, npr. urb. 1624

164
 kop. z wru



LEGENDA:
 ———— granice obszaru objętego zmianą planu
 - - - - - linie rozgraniczające tereny o różnych funkcjach
 PE teren powierzchniowej eksploatacji

FRAGMENT MAPY ZASADNICZEJ
 SKALA 1:1000 NR ARK. 272.542.082
 OBIEKT (OBREB) ZBIROZA
 woj. mazowieckie
 gm. Liszanka

nie wykryta się istnienia w terenie urządzeń
 podziemnych, które nie zostały odnalezione
 podczas wykonywania inwentaryzacji geode-
 zycznych, lub które nie zostały zgłoszone do
 inwentaryzacji przed zasypaniem.
 Przedstawiona sytuacja jest zgodna
 ze stanem faktycznym na gruncie
 na dzień 2000.07.17
 GEODETA UPRAWNIENY
 Jarosław Burzyński
 npr. 8819

OBJĘCIE DOKUMENTACJI
 NIEI KARTOGRAFICZNEJ
 W ZYNDOWIE
 TRZYMIANA, ul. J. J. 23
 23-000 TRZYMIANA
 23.07.2000
 3496 361000
 2000.07.19
 2000.07.19
 STANOSTA
 mgr inż. Edward Grajek
 IMIĘ SPECJALISTA POWIATOWEGO OSRODKA
 NUMERYCJNY GEODEZJI I KARTOGRAFICZNEJ

woj. mazowieckie
pow. Żyrardów
gm. Mszczonów
obr. SOSNOWICA
dz. nr. 4/3

MAPA NIJEJSZA MOŻE SŁUżyć
DO CELÓW PROJEKTOWYCH

skala 1:500

TEREN OBJĘTY AKTUALIZACJĄ
OZNA CZONO KOLOREM CZERWONYM
(A, B, C, D, E, A)

Mapa niniejsza powstała
z dwukrotnego powiększenia
sekcji nr 212 423 232

nie wykucze się istniejące w terenie urządzenia
podziemnych, które nie zostały odnalezione
podczas wykonywania inwentaryzacji geode-
zyjnych, lub które nie zostały rozpoznane do
inwentaryzacji przed rozpoczęciem

Przedstawiona sytuacja jest zgodna
ze stanem faktycznym na gruncie
na dzień: 09.2000

GEODETA UPRAWNIIONY

Marcin Koszuliński

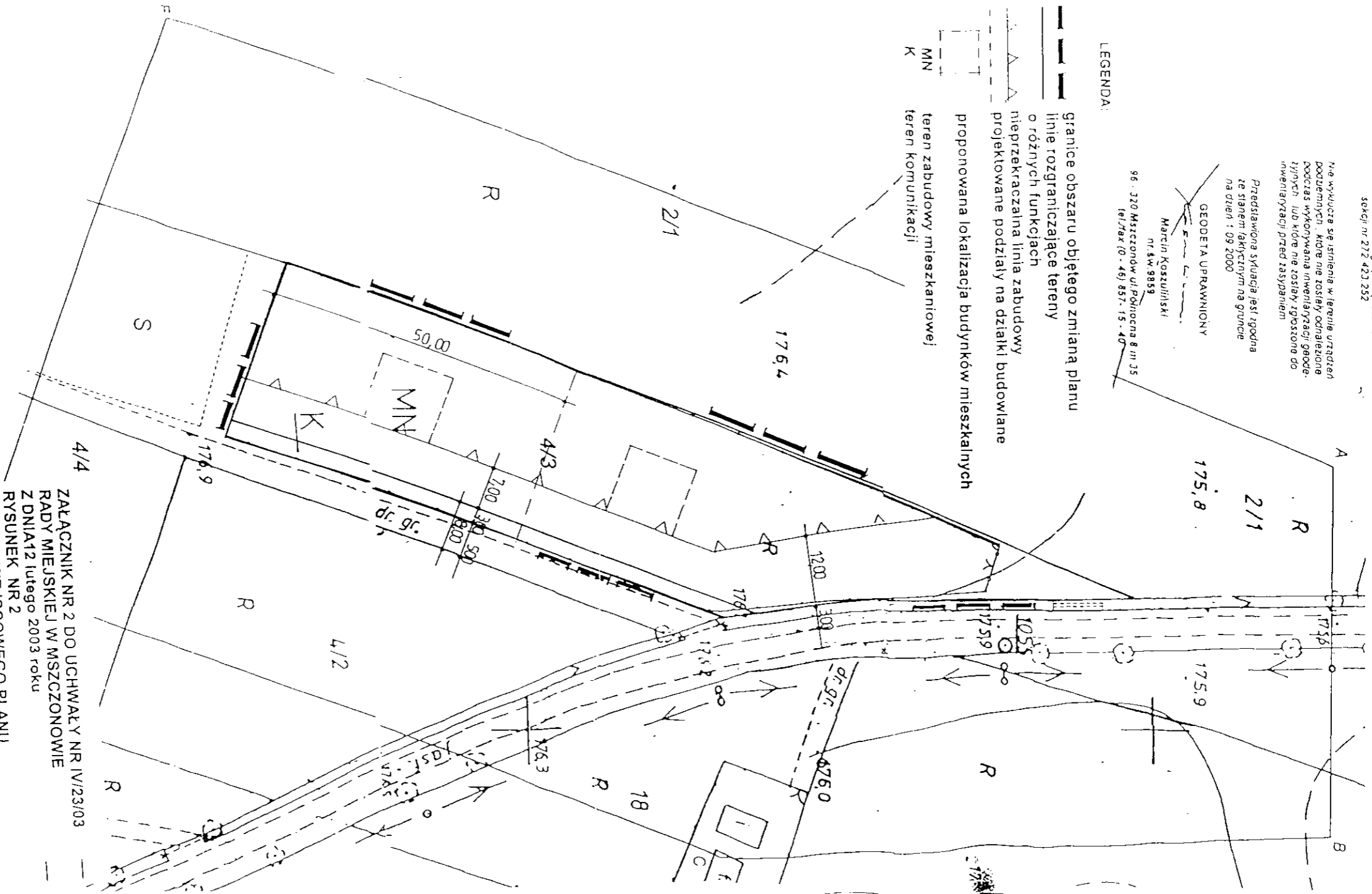
nr. 4 w 9859

96-320 Mszczonów ul. Północna 8 m 35

tel/fax (0-46) 857-15-40

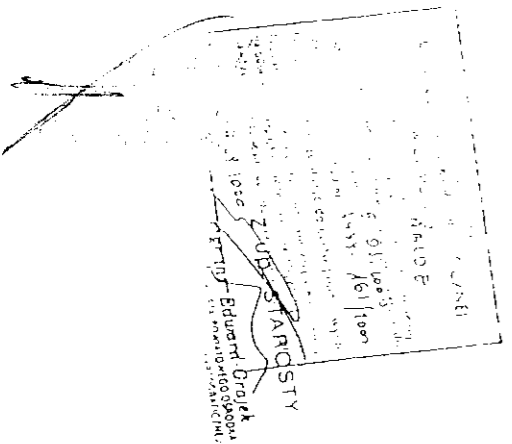
LEGENDA:

- granicze obszaru objętego zmianą planu
- linie rozgraniczające tereny o różnych funkcjach
- nieprzekraczalna linia zabudowy projektowane podziały na działki budowlane
- proponowana lokalizacja budynków mieszkalnych
- teren zabudowy mieszkaniowej
- teren komunikacji

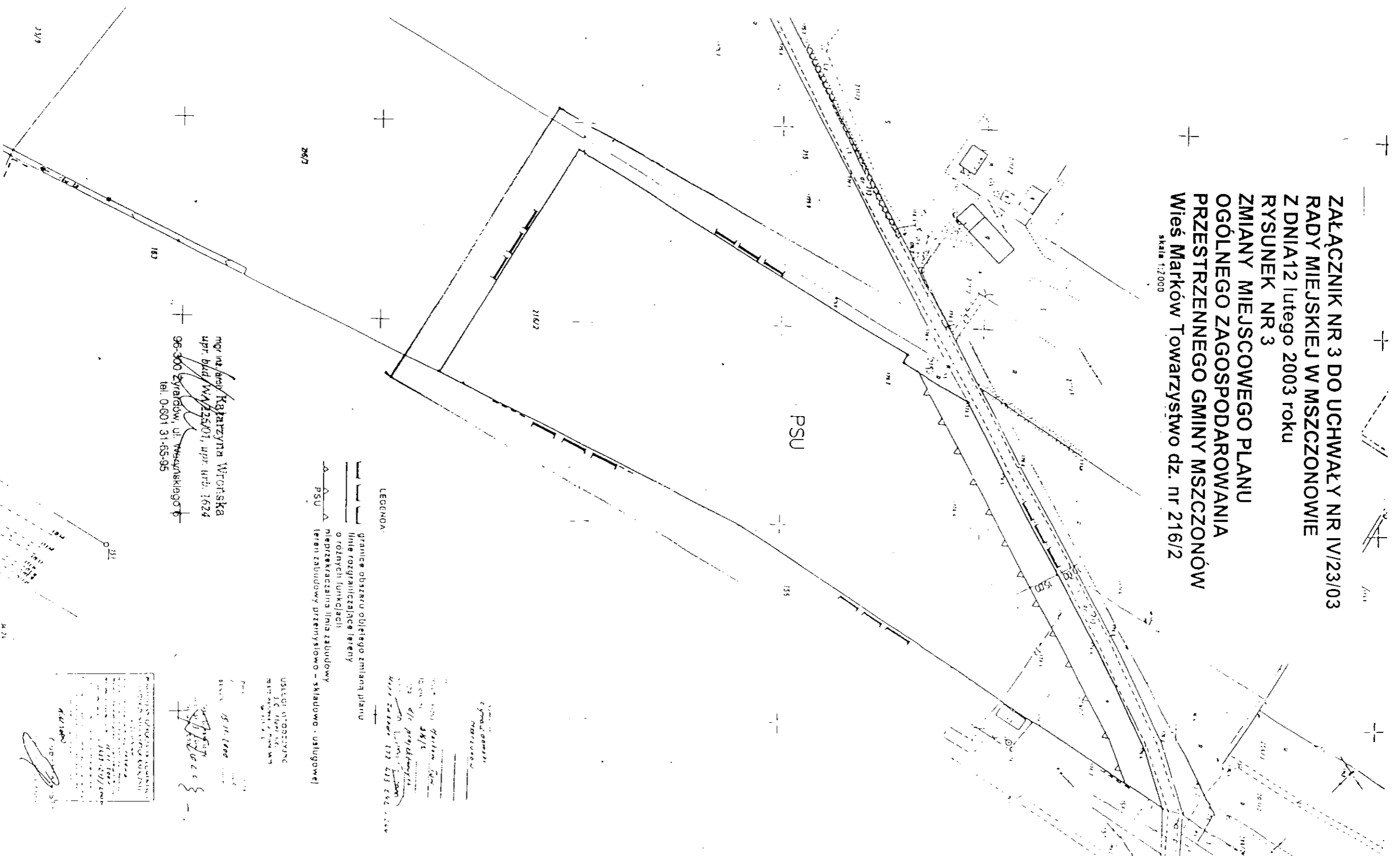


ZALĄCZNIK NR 2 DO UCHWAŁY NR IV/23/03
RADY MIEJSKIEJ W MSZCZONOWIE
Z DNIA 12 lutego 2003 roku
RYSUNEK NR 2
ZMIANY MIEJSCOWEGO PLANU
OGÓLNEGO ZAGOSPODAROWANIA
PRZESTRZENNEGO GMINY MSZCZONÓW
Wieś Sosnowica dz. nr 4/3
skala 1:500

mgr inż. architektura Wronńska
upr. bud. w 225411, upr. arch. 1672
96-300 Żyrardów, Warynkowskiego 6
tel. 0601 316535



**ZALĄCZNIK NR 3 DO UCHWAŁY NR IV/23/03
RADY MIEJSKIEJ W MSZCZONOWIE
Z DNIA 12 lutego 2003 roku
RYSUNEK NR 3
ZMIANY MIEJSCOWEGO PLANU
OGÓLNEGO ZAGOSPODAROWANIA
PRZESTRZENNEGO GMINY MSZCZONÓW
Wieś Marków Towarzystwo dz. nr 216/2
SKALA 1:2000**



mgr inż. inż. Katarzyna Włórska
upr. bud/WA/235/01, upr. urb. 1624
96-300 Zyrardów, ul. Wąsowskięgo 7
tel. 0-601 31-65-95

LEGENDA:
— granice obszaru objętego zmianą planu
— linie rozgraniczające tereny o różnych funkcjach
— przetrzynana linia zabudowy
PSU — teren zabudowy przemysłowo-usługowej

USTAWIŁ I ODCZYTAŁ
S.C. KŁOBIEK
MEST. ARCH. I PLAN. WARS.
02-091 10 11 12

WYKONAŁ
mgr inż. inż. Katarzyna Włórska
upr. bud/WA/235/01, upr. urb. 1624
96-300 Zyrardów, ul. Wąsowskięgo 7
tel. 0-601 31-65-95

PROJEKTOWAŁ I ODCZYTAŁ
mgr inż. inż. Katarzyna Włórska
upr. bud/WA/235/01, upr. urb. 1624
96-300 Zyrardów, ul. Wąsowskięgo 7
tel. 0-601 31-65-95

