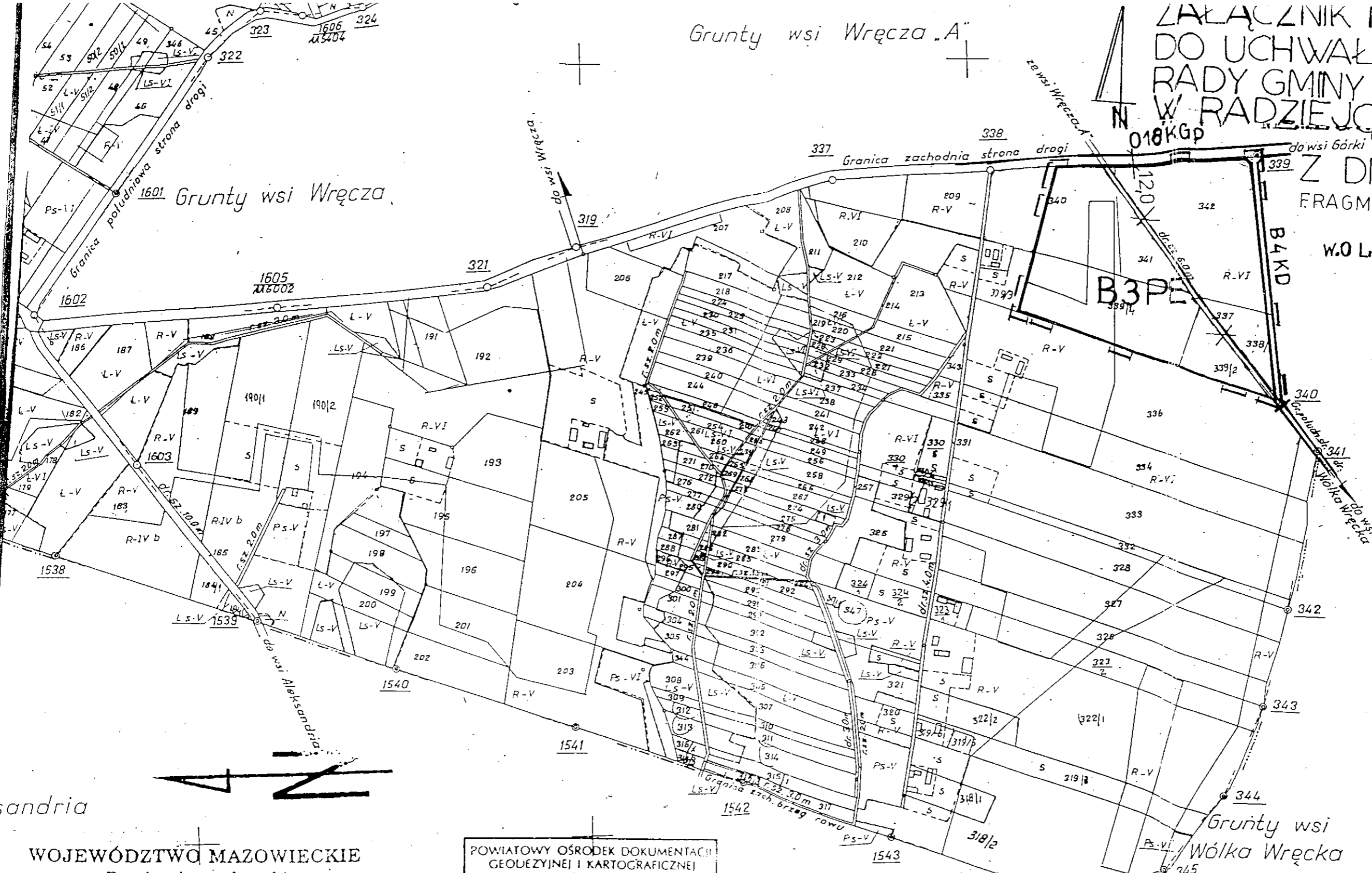


Grunty wsi Węcza „A”

ZAŁĄCZNIK NR 1
DO UCHWAŁY NR XXIX/140/20
RADY GMINY
W RADZIEJOWICACH

Z DNIA 29.XI.2000r
FRAGMENT MAPY EWID
1:5000
W OLSZÓWKA



ksandria

WOJEWÓDZTWO MAZOWIECKIE
Powiat zyrardowski

Gmina(miasto) ...Radziejowice.....
ObrębOlśzówka.....
Obiekt ...dz.ew.nr.nr. 337, 338/1, 339/1, 339/2, 340, 341, 342
Fragment mapy zasadniczej/ewidencyjnej
skala 1: ...5000.....

POWIATOWY OŚRODEK DOKUMENTACJI
GEODEZYJNEJ I KARTOGRAFICZNEJ
w Zyrardowie
Poświadcza się zgodność niniejszej mapy z oryginałem
przyjętym do państwowego zasobu geodezyjnego
i kartograficznego w dniu1986r.....
i z ewidencjonowanym pod nr: 609.16-1.....
Niniejsza mapa nie może służyć dla
celów projektowych.
Z up. STAROSTY
Zyrardów, data: 17.12.99r: *[Signature]*
mgr inż. Jolanta Przędziacka
DIREKTOR POWIATOWEGO OŚRODKA
DOKUMENTACJI GEODEZJI I KARTOGRAFICZNEJ

LEGENDA
[Symbol] GRANICA OBSZARU
OBJETEGO ZMIANA PLANU
[Symbol] LINIE ROZGRANICZAJĄCE
TERENY O RÓŻNYCH
FUNKCJACH
B3PE- SYMBOL TERENU

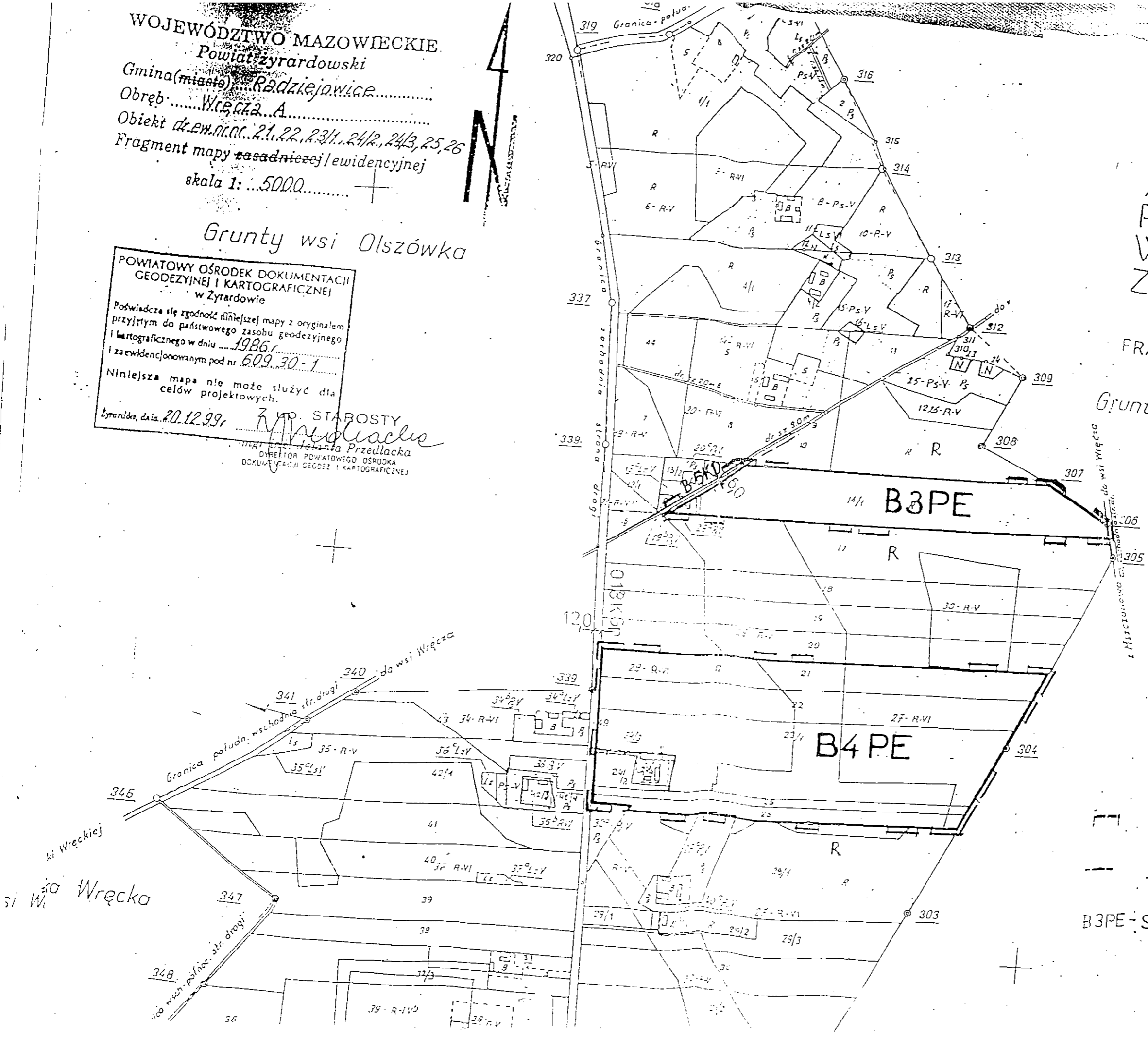
WOJEWÓDZTWO MAZOWIECKIE
 Powiat zyrardowski
 Gmina (miasto) Radziejowice
 Obręb Wrećza A
 Obiekt dz. ew. nr. nr. 21, 22, 23/1, 24/2, 24/3, 25, 26
 Fragment mapy zasadniczej / ewidencyjnej
 skala 1: 5000

Grunty wsi Olszówka

POWIATOWY OŚRODEK DOKUMENTACJI
 GEODEZYJNEJ I KARTOGRAFICZNEJ
 w Zyrardowie
 Poświadcza się zgodność niniejszej mapy z oryginałem
 przyjętym do państwowego zasobu geodezyjnego
 i kartograficznego w dniu 1986 r.
 i zaewidencjonowanym pod nr. 609.30-1
 Niniejsza mapa nie może służyć dla
 celów projektowych.
 Zyrardów, dnia 20.12.99 r. *M. Stary*
 Dyrektor Powiatowego Ośrodka
 Dokumentacji Geodezyjnej i Kartograficznej

ZAŁĄCZNIK NR 2
 DO UCHWAŁY NR
 XXIX/140/2000
 RADY GMINY
 W RADZIEJOWICACH
 Z DNIA 29.XI.2000r.

FRAGMENT MAPY EWIDENCYJNEJ 1:5
 W WREĆZA "A"
 Grunty wsi Wrećza



LEGENDA
 GRANICA OBSZARU OBJĘTEGO
 ZMIANĄ PLANU
 LINIE RÓZGRANICZAJĄCE
 TERENY O RÓŻNYCH FUNKCJACH
 B3PE - SYMBOL TERENU