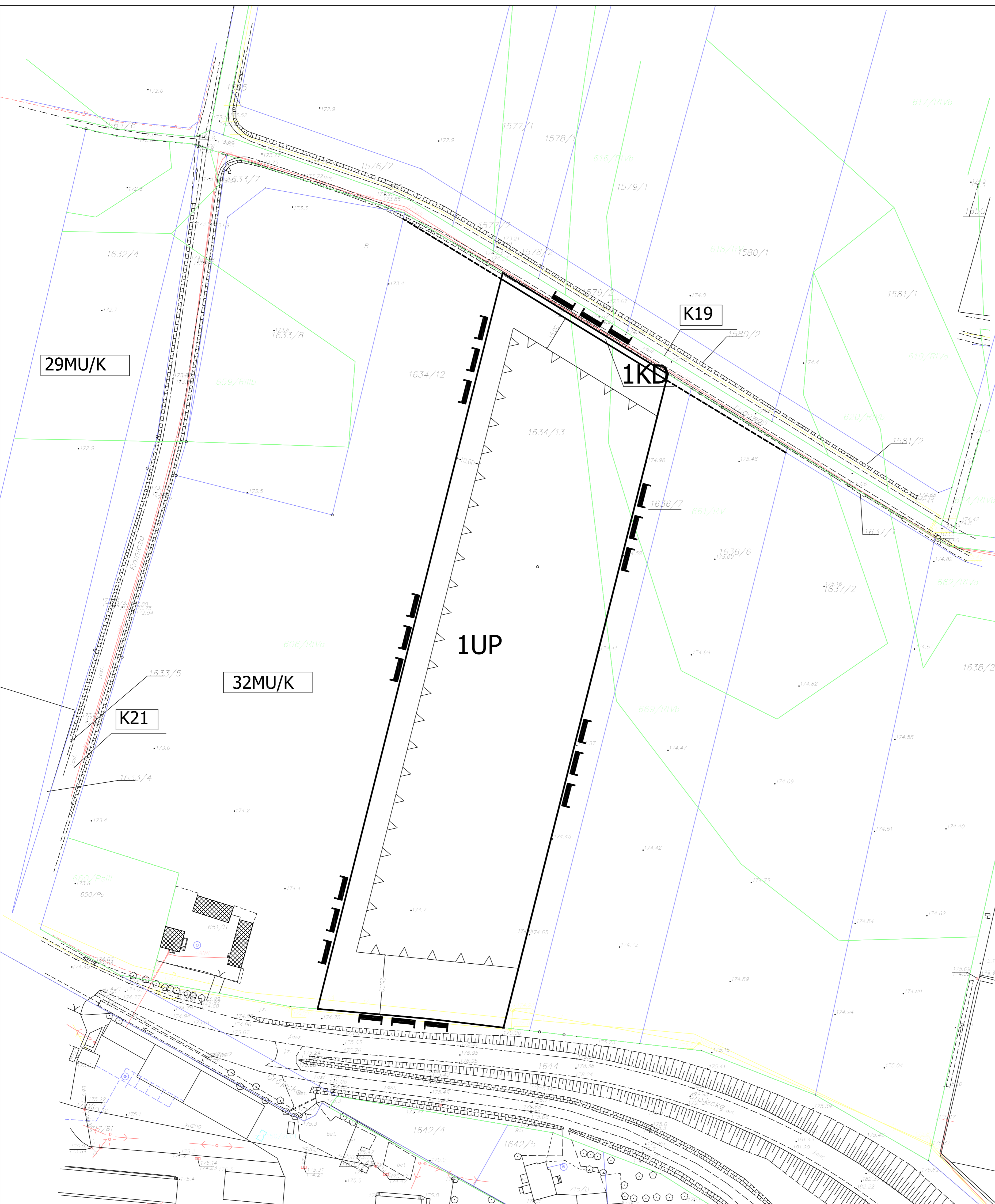


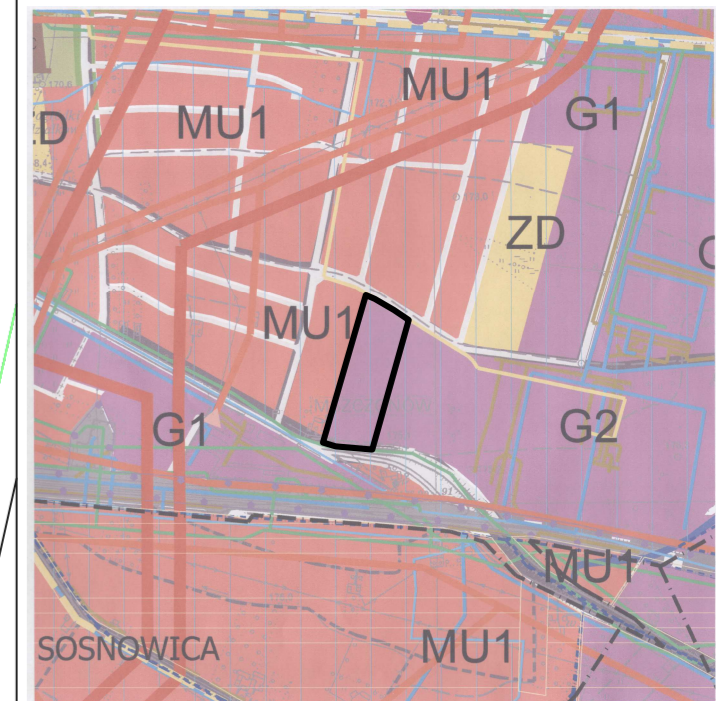
ZMIANA MIEJSCOWEGO PLANU ZAGOSPODAROWANIA PRZESTRZENNEGO MIASTA MSZCZONOWA działka o nr ewid.1634/13 załącznik skala 1:1000 Uchwała nr XII / 70 / 07 Rady Miejskiej w Mszczonowie z dnia 27 czerwca 2007 roku

| OZNACZENIA – USTALENIA PLANU | |
|------------------------------|--|
| | granice obszaru objętego planem |
| | linie rozgraniczające tereny o różnym przeznaczeniu |
| | nieprzeznaczalne linie zabudowy |
| | wymiarowanie linii rozgraniczających i linii zabudowy |
| | tereny zabudowy usługowo – produkcyjnej |
| | tereny przeznaczony pod poszerzenie istniejącej drogi |
| OZNACZENIA INFORMACYJNE | |
| | istniejące budynki |
| | obwiazek przeznaczenia terenu wynikające z ustaleń obowiązującego planu miejscowego |
| | linie rozgraniczające tereny o różnym przeznaczeniu wyjątkowo po posto granicy opracowania |



Plan opracowano: na materiałach zgromadzonych w Państwowym Ośrodku Dokumentacji Geodezyjnej i Kartograficznej w Żyrardowie (w Państwowym Zasobie Geodezyjnym i Kartograficznym) na mapach numerycznych ewidencji gruntów i budynków

WYRYS ZE STUDIUM UMARUNKOWAŃ I KIERUNKÓW ZAGOSPODAROWANIA PRZESTRZENNEGO MIASTA MSZCZONOWA



| | |
|--|--|
| | obszar, w którym zabudowę w skali zabudowy mieszkaniowej z modernizacją istniejącej zabudowy, składowanie i usługi |
| | obszar, w którym zabudowę w skali zabudowy mieszkaniowej z modernizacją istniejącej zabudowy, składowanie i usługi |
| | obszar, w którym zabudowę w skali zabudowy mieszkaniowej z modernizacją istniejącej zabudowy, składowanie i usługi |
| | obszar, w którym zabudowę w skali zabudowy mieszkaniowej z modernizacją istniejącej zabudowy, składowanie i usługi |
| | obszar, w którym zabudowę w skali zabudowy mieszkaniowej z modernizacją istniejącej zabudowy, składowanie i usługi |
| | linia zabudowy |
| | granice obszaru objętego planem |

skala liniowa 1:1000
0 10m 50m
czerwiec 2007r.

PRACOWNIA URBANISTYCZNO-PROJEKTOWA ZWIĄZKU MIĘDZYGMINNEGO MAZOWISZE ZACHODNIE
Kierownik Pracowni: mgr inż. Jadwiga Jeznach
mgr inż. arch. Katarzyna Wrońska
mgr inż. arch. Marian Senger
mgr inż. Katarzyna Dąbrowska
tech.bud. Andrzej Zawadzki